



## ShootingStar I/2024



**Grenzüberschreitende  
Schülerfirmenmesse |  
Fördermitgliedschaft**



## Preisregen für Schülerfirmen aus dem Saarland und Luxemburg

Bunt, originell und mit viel Liebe gemacht – so kann man die Verkaufsstände der 11 Schülerfirmen bei der Messe am 09.03.2024 beschreiben. Die grenzüberschreitende Veranstaltung wird seit vielen Jahren von ALWIS in Kooperation mit dem Saarpark-Center Neunkirchen ausgerichtet. Schülerunternehmen aus Rheinland-Pfalz, Luxemburg, Frankreich und natürlich aus dem Saarland waren zur Veranstaltung angereist und boten ihre selbst produzierten Waren an. Ihre Produkte waren so stark nachgefragt, dass viele der Unternehmen bereits am Nachmittag ausverkauft hatten. Von Taschen und Mäppchen aus alten Landkarten, einem Fitnessbuch mit Rezepten, Lampen aus Weinreben, Leckerlies für Haustiere bis hin zu einem Online-Spiel über Luxemburg war die Palette breit gestreut.

Gleich in fünf Kategorien wurden die Schülerfirmen dann auch ausgezeichnet: Der Preis für das originellste Produkt ging an die Firma „Cus4you“ vom Cusanus-Gymnasium in St. Wendel. Der Preis für das beste Wirtschaftswissen ging ebenfalls ins Saarland. Hier konnte die Schülerfirma „A Cup Of Fitness“ vom Albert-Schweitzer-Gymnasium in Dillingen die Jury überzeugen. Überzeugt hat auch das Unternehmen „Wibaro“ von der Förderschule Winterbachsroth in Dudweiler, das für den originellsten Stand ausgezeichnet wurde. Zwei weitere Preise konnten Firmen aus Luxemburg mit nach Hause nehmen: Zum einen erhielt „Letz Guess“ vom Lycée des Arts et Métiers den Preis für die spannendste Firmenvorstellung und zum anderen wurde das Unternehmen „ReJean“ vom ECG-Ecole de Commerce et Gestion für in der Kategorie „besonderes soziales Engagement“ geehrt. Alle Preise waren mit 200,00 € dotiert und wurden über die Beiträge der [ALWIS-Fördermitglieder](#) finanziert. Durch das Programm führte UNSERDING-Moderatorin Aliena.

Verliehen wurden die Preise am Abend durch die Staatssekretärin für Wirtschaft Elena Yorgova-Ramankas, die sichtlich begeistert war: *„Wir wollen junge Menschen möglichst früh für die Selbstständigkeit begeistern und Ihnen die notwendigen Skills dafür an die Hand geben. Denn das Saarland braucht auch in Zukunft Menschen, die gestalten wollen und mutig vorangehen. Die Gründung einer Schülerfirma ist ein hervorragendes Training und die Schülerinnen und Schüler haben mit viel Ehrgeiz, Kreativität und Können gezeigt, dass sie*



## Fördermitgliedschaft bei ALWIS

Wir freuen uns riesig und verstehen es als große Wertschätzung, dass bereits so viele Unternehmen und Verbände Fördermitglied bei uns geworden sind und unsere Arbeit damit zusätzlich unterstützen:

dm-drogerie markt GmbH + Co. KG,  
 Encevo Deutschland GmbH,  
 Festo Lernzentrum Saar GmbH,  
 GLOBUS Markthallen Holding GmbH & Co. KG,  
 Kern GmbH,  
 Rechtsanwaltskammer des Saarlandes,  
 Saarländischer Kfz-Verband,  
 Schmitt & Rombach Steuerberatungsgesellschaft  
 PartG mbB,  
 Siemens AG,  
 Unternehmensverband Saarland e.V. sowie  
 Verband der Metall- und Elektroindustrie des  
 Saarlandes e.V.

Werden auch Sie [Fördermitglied](#) – als Person oder mit Ihrem Unternehmen!

Mehr Infos

Unternehmertum verstanden haben.“

Eröffnet wurde die Veranstaltung durch Bildungsstaatssekretärin Jessica Heide, die zusammen mit Wirtschaftsminister Jürgen Barke die Schirmherrschaft übernommen hatte.

Mehr Infos

## Veranstaltungen



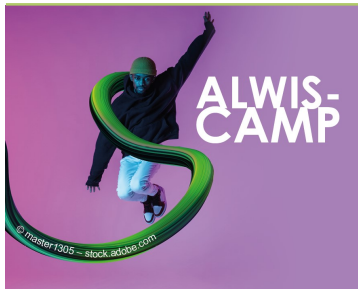
### JUNIOR Schülerfirmen

26.06.2024 | Lehrkräftefortbildung (B17.609-0334) | [Mehr Infos](#)



### Seminar für Auszubildende

15.10./22.10.2024 | Training für den beruflichen Einstieg | [Mehr Infos](#)



### ALWIS-Camp

21.-24.10.2024 | Berufliche Orientierung für Schüler\*innen ab 15 Jahren | [Mehr Infos](#)



### Aktionstag "Für Technik begeistern"

30.11.2024 | Aktionstag für Schüler\*innen ab 14 Jahren | [Mehr Infos](#)

Mehr Termine

ALWIS e. V.  
Beethovenstr. 26  
66125 Saarbrücken  
+49 (0) 6897-9534-993  
[info@alwis-saarland.de](mailto:info@alwis-saarland.de)  
[www.alwis-saarland.de](http://www.alwis-saarland.de)



Diese E-Mail wurde an [s.glaeser@alwis-saarland.de](mailto:s.glaeser@alwis-saarland.de) versandt.  
Sie haben diese E-Mail erhalten, weil Sie sich auf ALWIS e. V. angemeldet haben.

[Abmelden](#)



© 2024 ALWIS e. V.